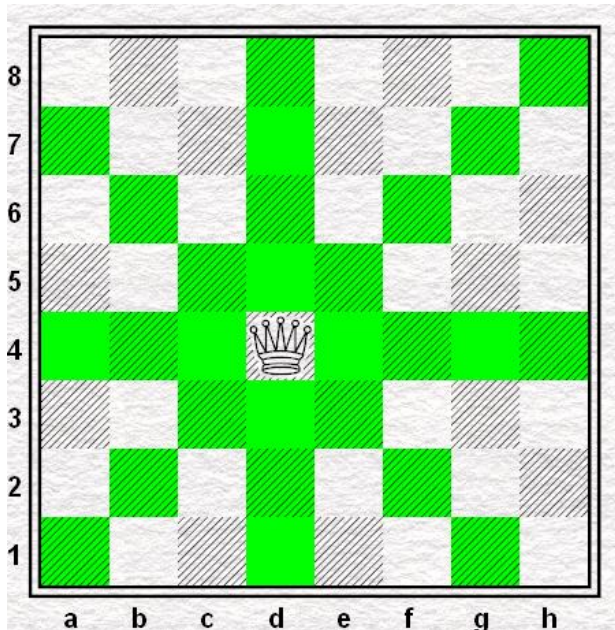


# 2

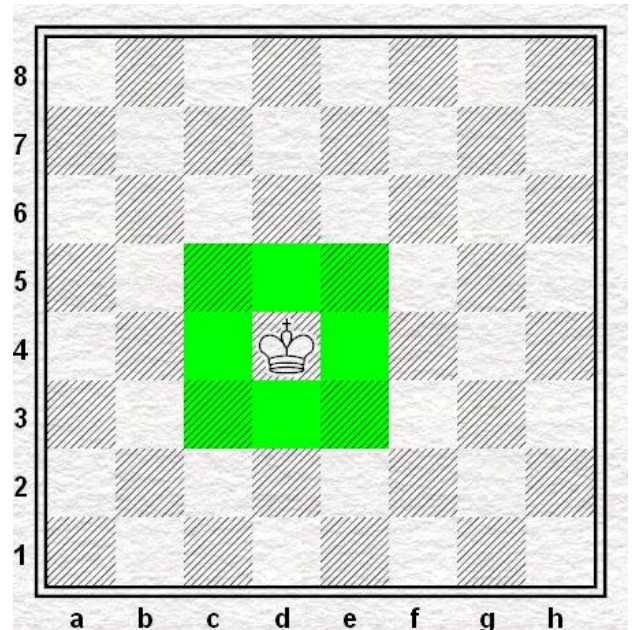
## De Dame en de Koning



De Dame mag net zo ver als ze wil, zowel schuin als recht, zowel vooruit, achteruit als opzij.

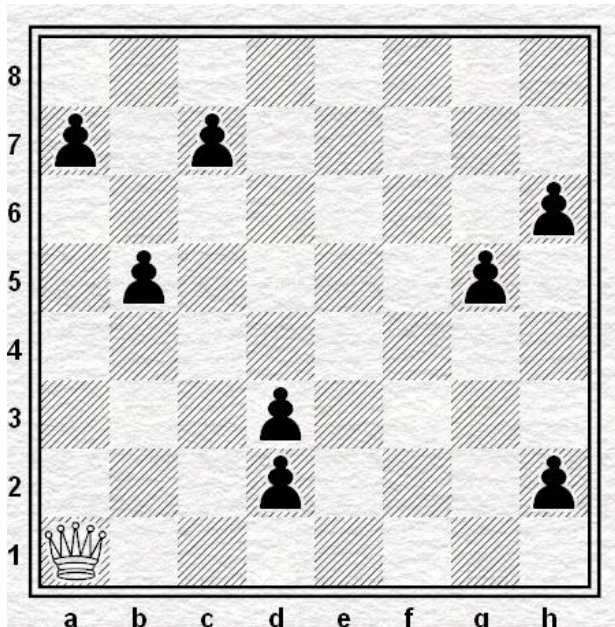


De Dame mag alle kanten op, zover ze wil

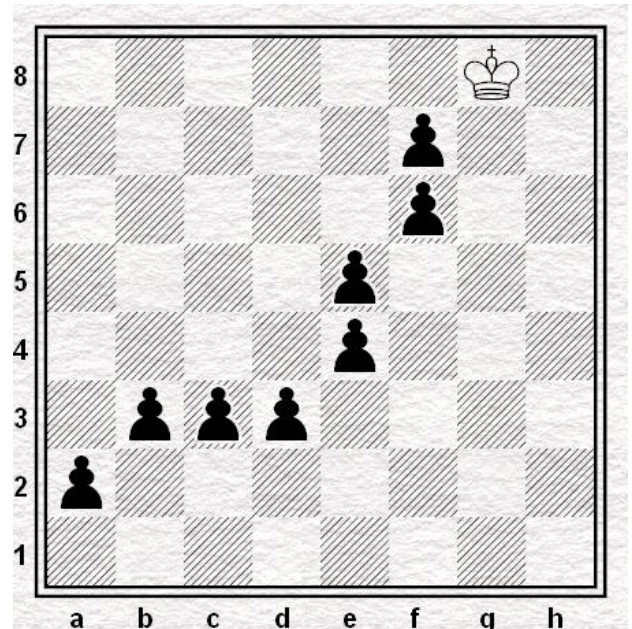


De Koning mag één stapje alle kanten op

Dit gaan we weer even oefenen.



Wit blijft aan zet en slaat steeds een pion tot er geen één meer over is



Wit blijft aan zet en slaat steeds een pion tot er geen één meer over is

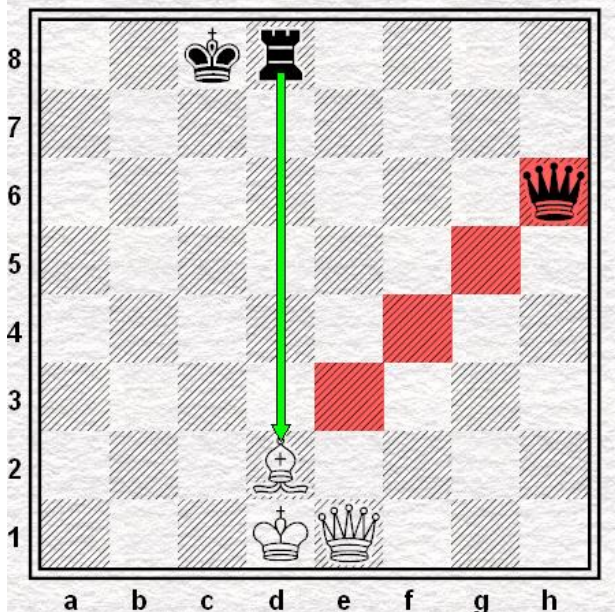
### De Koning

De koning is te herkennen aan de kroon met een kruis op zijn hoofd. De koning mag net als de Dame alle kanten op bewegen, maar dan alleen een stapje naar een veld dat er naast ligt.

De Koning is het belangrijkste stuk van het schaakspel. Als de koning aangevallen wordt, staat de Koning schaak. De speler van wie de Koning schaak staat, moet dan een zet doen zodat de Koning niet meer schaak staat. Als dat niet lukt, dan is het schaakmat en is de partij afgelopen.

Je mag nooit een zet doen waardoor jouw eigen Koning schaak komt te staan. Dat betekent dat jouw Koning dan aangevallen wordt. De Koning is het enige schaakstuk waarmee je de andere Koning niet schaak kan zetten. Weet je waarom? Omdat jouw Koning dan ook schaak staat!

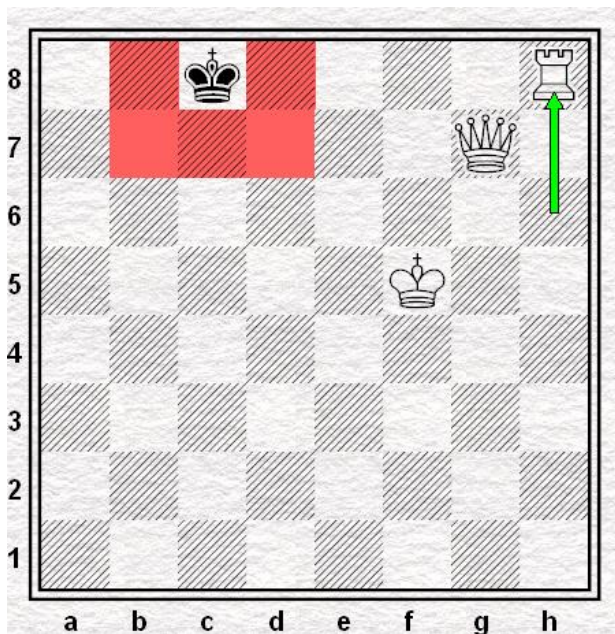
In de volgende stelling kijkt de Loper van d2 naar de Dame op h6. Wit mag echter de Dame niet slaan. Als de Loper verzet wordt staat de Koning schaak door de Toren. Wit mag zichzelf niet schaak zetten.



De Loper mag de Dame niet slaan

### Een schaakpartij winnen

In het volgende diagram is de Toren van h6 naar h8 gegaan en staat de witte Koning schaak. Nu mag de Koning niet naar b8 of d8, want dan wordt hij aangevallen door de Toren. De Koning staat dan nog steeds schaak en dat mag niet. Naar b7, c7 of d7 mag de Koning ook niet, want dan wordt hij aangevallen door de Dame. Zwart staat schaakmat.

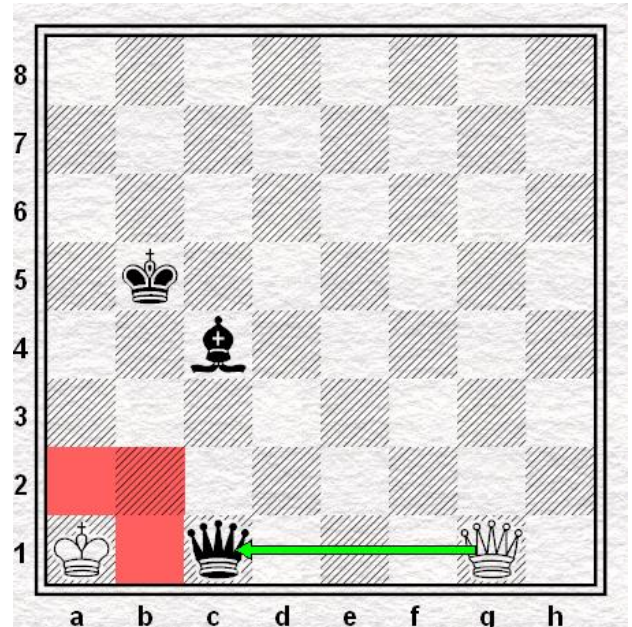


Schaakmat! Wit heeft gewonnen

Als de Koning schaak staat, moet er een zet gedaan worden zodat de Koning niet meer schaak staat. Dat kan door:

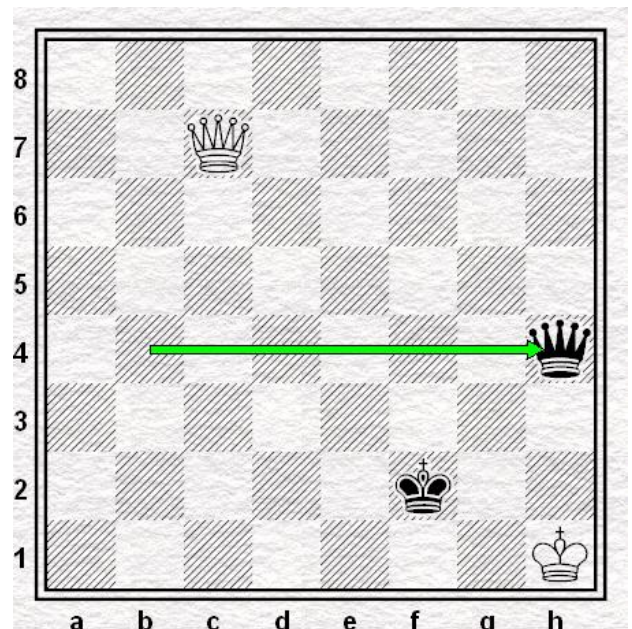
- De Koning weg te zetten;
- er een stuk tussen te zetten;
- het stuk dat schaak geeft te slaan.

In de volgende stelling is wit aan zet. De witte Koning is aangevallen door de zwarte Dame. Wit staat dus schaak. De Koning mag niet naar a2, want dan staat hij schaak door de Loper. De Koning mag ook niet naar b1 of b2, want dan staat hij schaak door de Dame. De Koning kan nergens meer heen. Wit kan wel de zwarte Dame slaan.



Schaak opheffen door slaan

Zwart zet wit schaak. Staat wit schaakmat?



Wit kan het schaak opheffen door de Dame op h2 te zetten