

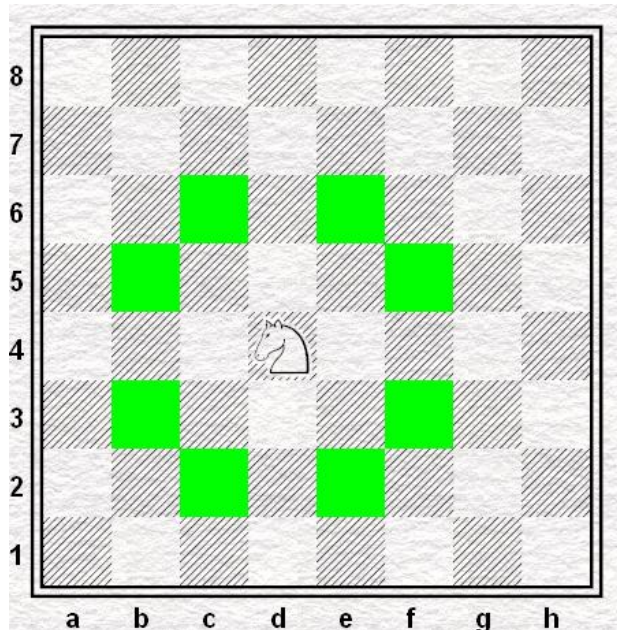
3



De paardensprong en de pionnen

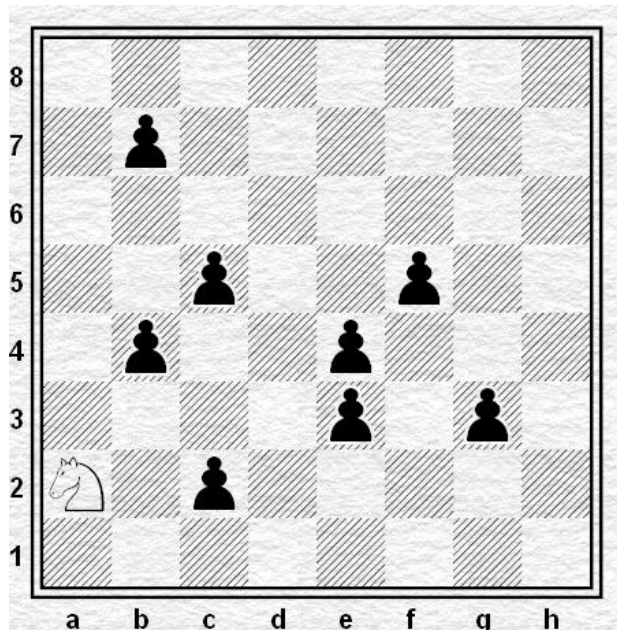
Het Paard

Het Paard is makkelijk te herkennen. Het Paard staat in de beginopstelling naast de Toren staat. De paardensprong gaat als volgt: één recht én één schuin, waarbij de beweging van het beginveld vandaan beweegt. Het veld wisselt dus altijd van kleur. In onderstaande stelling staat het paard op het zwarte veld d4. Het Paard mag naar de witte velden c2, b3, b5, c6, e6, f5, f3 of e2.



De paardensprong: Eén recht en één schuin

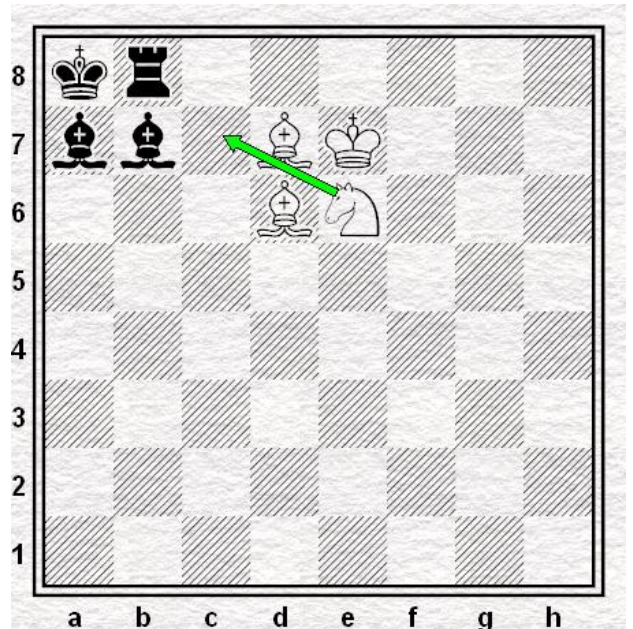
Zullen we de paardensprong even oefenen?



Wit blijft aan zet en slaat steeds een pion tot er geen één meer over is

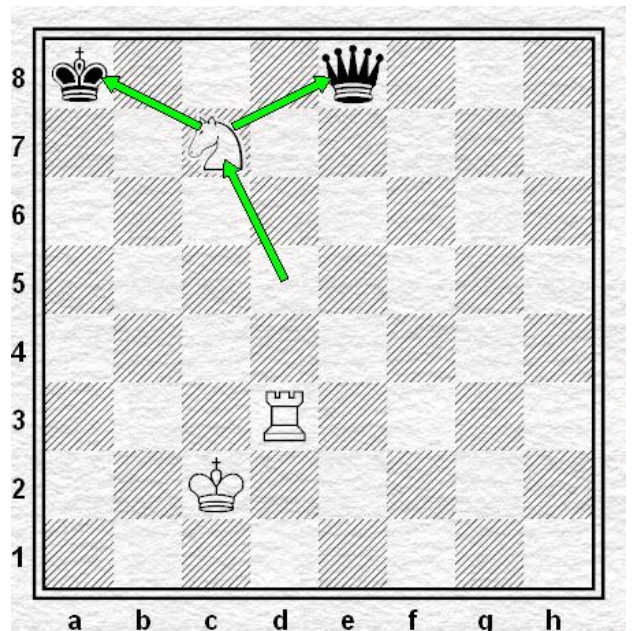
Het Paard is het enige schaakstuk dat over andere stukken heen kan springen. In de volgende stelling kan wit schaakmat zetten door het Paard van e6 naar c7 te zetten. Het Paard kan namelijk over zowel de witte stukken als over de zwarte stukken

heen springen. De Koning op a8 staat dus schaak. De zwarte Koning kan nergens meer heen en het witte paard op c7 kan er ook niet afgeslagen worden: Het is daarom schaakmat!



Pe6-c7 schaakmat!

Het Paard is een goed stuk om een dubbelaanval mee te spelen. Dat is twee schaakstukken van de tegenpartij tegelijk aanvallen. Kijk maar eens in het onderstaande voorbeeld. Het Paard geeft schaak en valt tegelijk de Dame aan. De Koning moet nu weg zetten, waarna wit de Dame slaat.



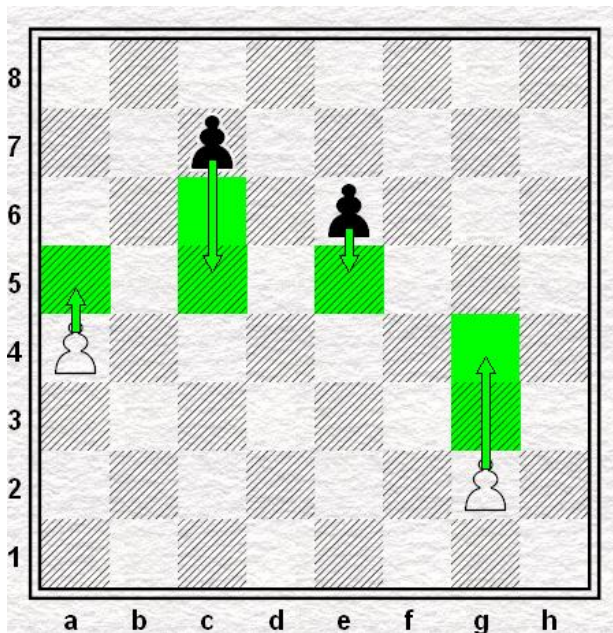
Een dubbelaanval na Pd5-c7+

De pion

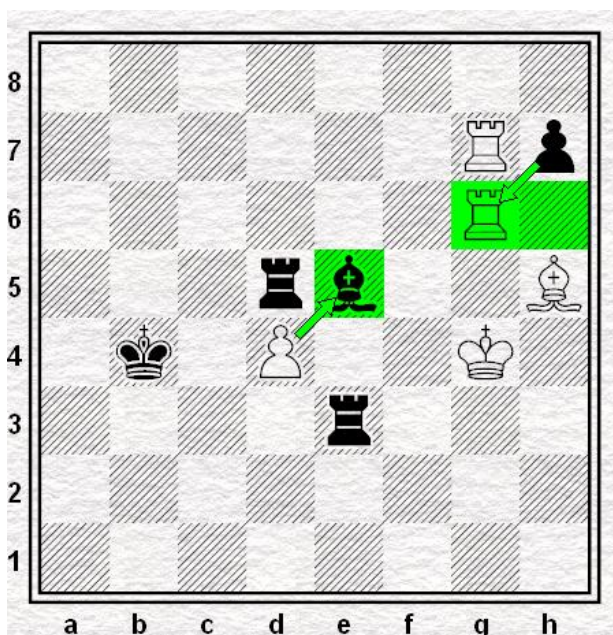
Het laatste schaakstuk dat we aan je voorstellen is de pion. Of beter gezegd: de pionnen. In de beginstelling hebben wit en zwart er beide wel 8 van. De loop van de pion is ingewikkeld, want dat

gaat wat anders dan bij de andere stukken. De pionnen lopen recht en slaan schuin. Ze mogen alleen vooruit en dus nooit achter uit. De pion mag steeds maar één stapje, behalve vanuit de beginstand: Dan mag de pion één stapje of twee. En dat is nog niet eens alles...

Eerst maar eens een voorbeeld. In de stelling hieronder mag de witte pion van a4 alleen naar a5. De pion van g2 mag naar g3 of g4. Als Zwart aan zet is dan mag de pion van c7 naar c6 of c5. De pion van e6 mag alleen naar e5. In een diagram speelt wit de pionnen naar boven en zwart naar beneden.



De pion loopt recht...

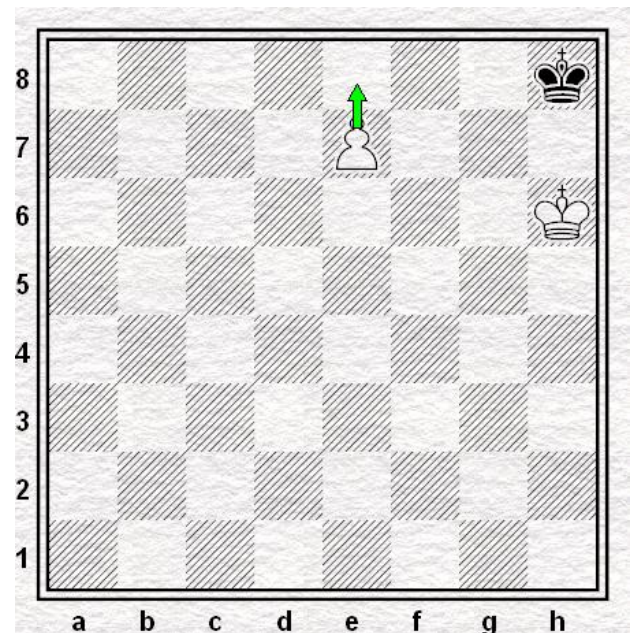


...en de pion slaat schuin.

In de voorgaande stelling kan wit met de pion maar één zet doen. En dat is de Loper op e5 slaan. De pion mag hier NIET recht vooruit lopen naar d5, want daar staat al een zwarte pion. De Toren op e3 mag NIET geslagen worden, want de pion mag alleen vooruit en niet terug. Als zwart aan zet is dan mag zwart met zijn pion het Paard op g7 slaan of met zijn pion naar h6 zetten. De zwarte pion mag NIET naar h5, want daar staat al een Loper. De pion mag ook NIET recht opzij de Toren op g7 slaan.

Pionnen kunnen niet meer bewegen als ze aan de overkant van het bord zijn. Ze mogen immers maar één kant op. Daarom is er nog een speciale regel. Die heeft promotie: de pion die aan de overkant is wordt omgewisseld voor een Dame, een Toren, een Loper of een Paard. De speler die de pion aan de overkant zet mag kiezen welk stuk. Het stuk komt op de plaats van de pion te staan en als de speler weer aan de beurt is, mag het stuk bewegen volgens de regels die je al eerder geleerd hebt. Meestal zal je de pion inruilen voor een Dame, want dat is een sterk stuk omdat die veel kanten op kan bewegen. Als je al jouw pionnen laat promoveren kan je dus 9 Dames van dezelfde kleur op het bord krijgen. Thuis zal je niet zoveel schaakstukken hebben. Je kunt dan ook iets anders gebruiken, bijvoorbeeld een wasknijper. Als er een Toren geslagen is, kan je dan ook een Toren op de kop zetten. Dat doen schakers wel vaak. Een Toren op de kop is dan een Dame.

In de stelling hieronder speelt wit de pion van e7 naar e8. Tot welk stuk promoveert wit de pion om zwart schaakmat te zetten



Promotie e7-e8D of e7-e8T is mat.