

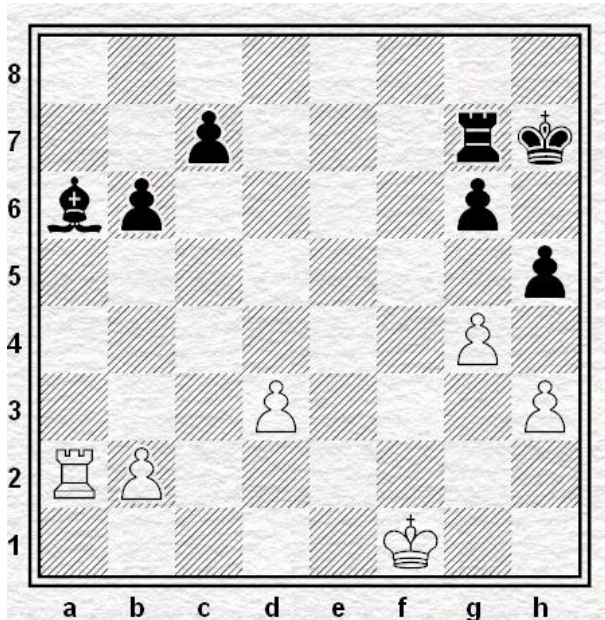
# 1

## Onverdedigde stukken herkennen

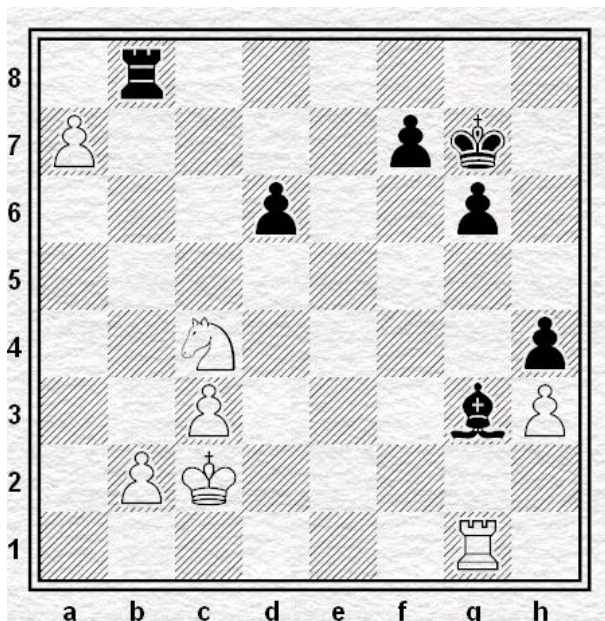


Een partijtje schaak winnen gaat makkelijker als je meer stukken hebt dan je tegenstander. In deze les gaan we leren wat onverdedigde stukken zijn. Dat zijn schaakstukken die we kunnen slaan, zonder dat we zelf een schaakstuk kwijt raken. Dat klinkt goed, nietwaar?

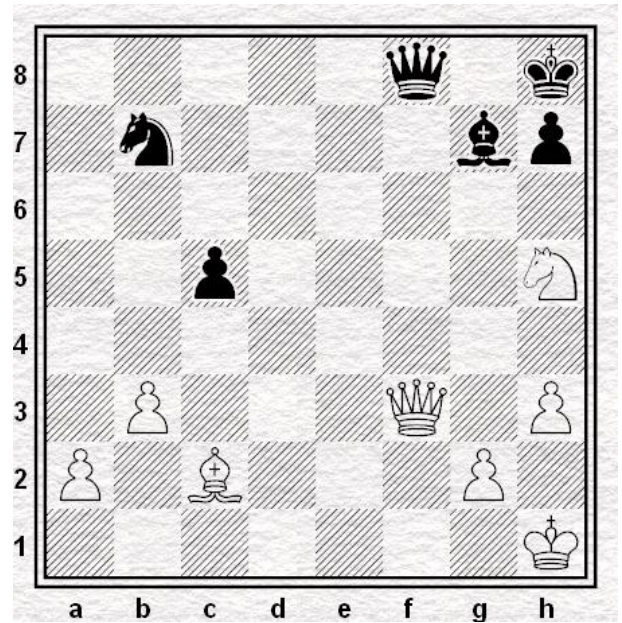
Zeker, daarom gaan we even flink oefenen.



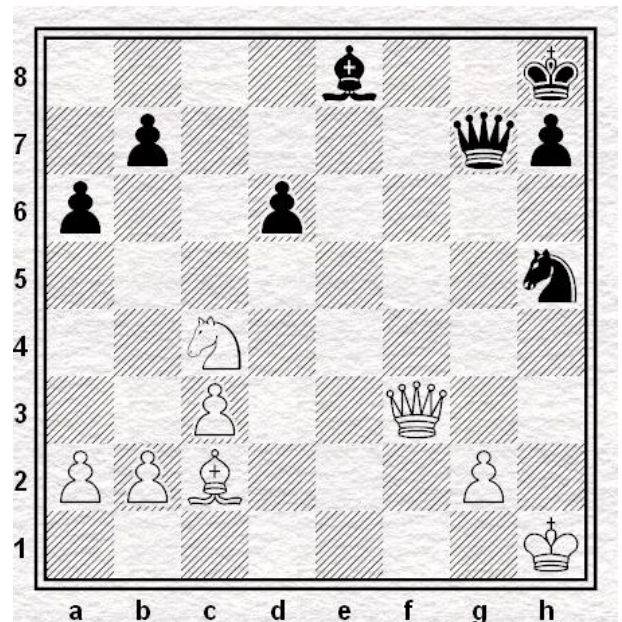
Opgave 1: Wit slaat een onverdedigd stuk



Opgave 2: Wit slaat een onverdedigd stuk



Opgave 3: Wit slaat een onverdedigd stuk



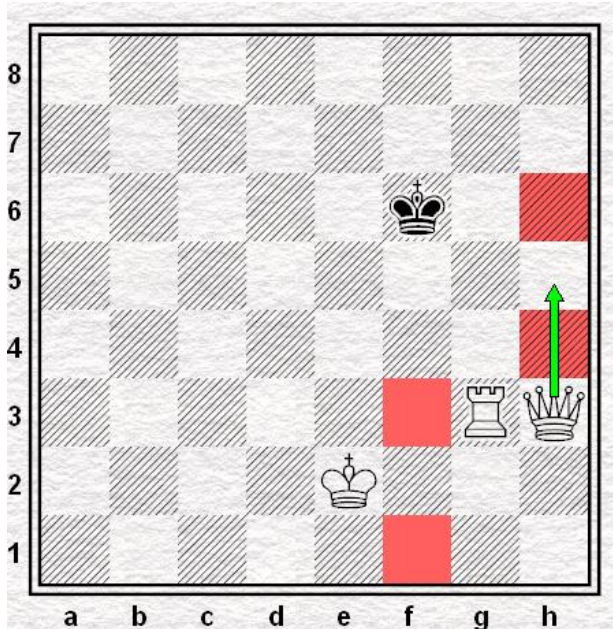
Opgave 4: Wit slaat een onverdedigd stuk

- Oplossingen:  
Opgave 1 Ta2xa6.  
Opgave 2 a7xb8D.  
Opgave 3 Df3xb7.  
Opgave 4 Pc4xd6.

## Mat zetten met een Dame en Toren

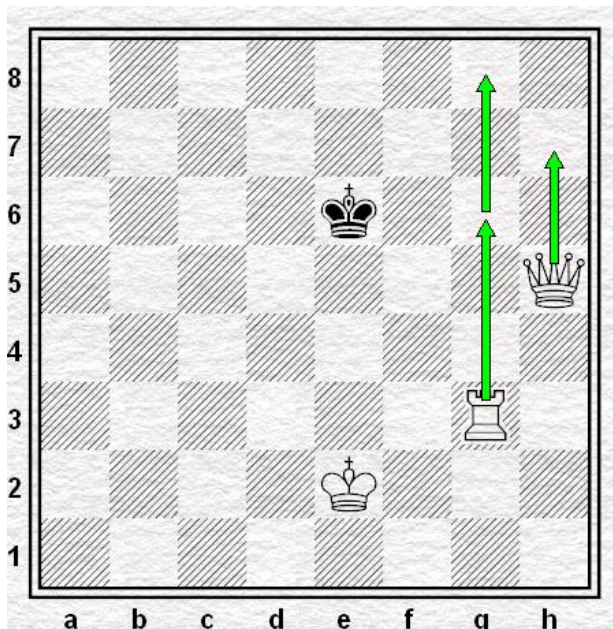
Stel dat het je is gelukt om meer onverdedigde stukken te slaan dan je tegenstander. Je hebt nog een Toren en Dame over. Je tegenstander heeft alleen zijn Koning nog. Je hebt pas gewonnen als de ander schaakmat staat. Hoe je dat eenvoudig?

Het schaakmat zetten gaat het makkelijkste als de Koning aan de rand van het schaakbord staat. Daar heeft de Koning minder vluchtvelden dan midden op het bord. Kijk maar eens naar de volgende stelling.

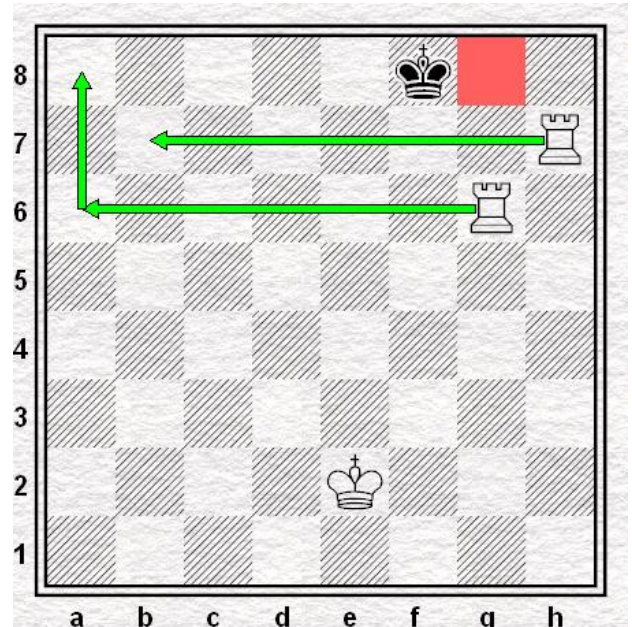


Wit speelt Dh3-h5. De zwarte Koning kan niet meer ontsnappen over de 5<sup>de</sup> rij.

Wit kan schaak geven met de Dame op f1, h4 of h6 of met de Toren op f3. De Dame naar h5 zetten is een beter plan.

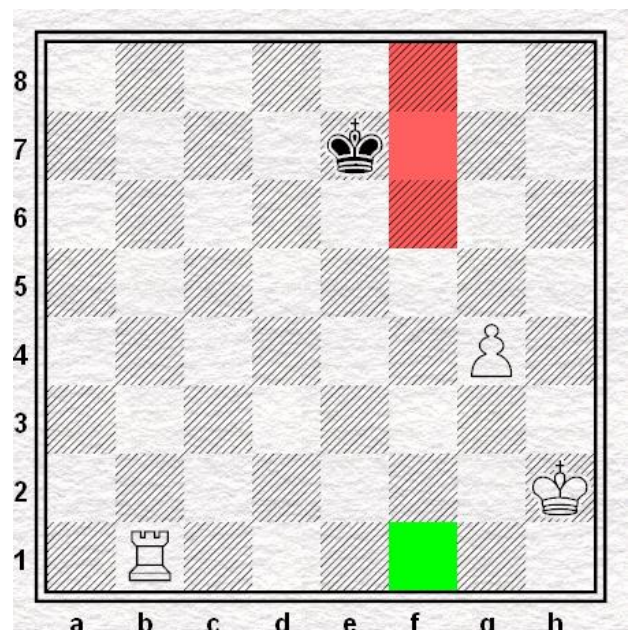


Wat zwart nu ook probeert, hij wordt in 3 zetten schaakmat gezet. Wit zet namelijk om beurten de Toren en de Dame. Deze truc kan je ook gebruiken als je twee Torens hebt. Je moet dan wel oppassen dat je Toren niet geslagen wordt door de Koning. Omdat de Torens veel sneller kunnen rennen dan de Koning, zetten de Torens via de andere kant van het bord de aanval voort.



Wit kan beter niet Tg6-g8 spelen, want dan kan de Toren geslagen worden. De Torens zetten de aanval voort via de andere zijde van het bord.

Tot slot de volgende stelling.



Opgave: Wit aan zet. Bedenk een plan voor wit.

Wanneer de pion aan de overkant is mag de pion ingewisseld worden voor een Dame. Het mat zetten is dan eenvoudig. Wit speelt eerst de Toren naar f1. De zwarte Koning kan nu niet meer de pion tegenhouden in de wandeling naar g8. Zo'n stelling komt vaak voor. Oefen deze stelling even een paar keer met een tegenstander.