



## Van ruilen komt huilen?



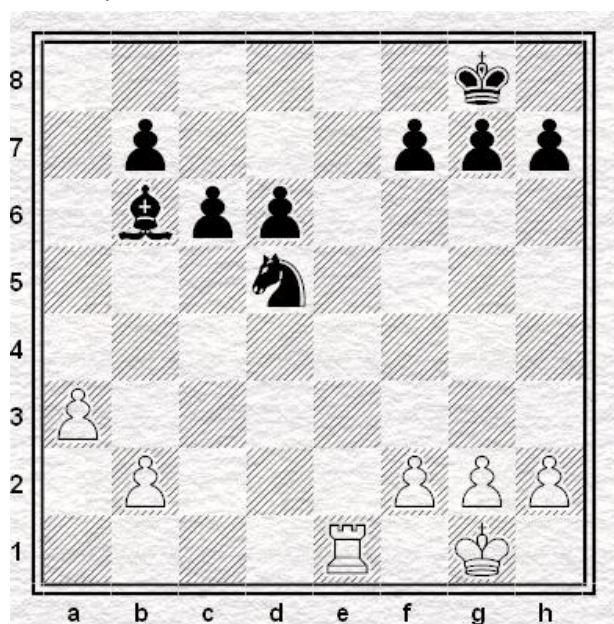
Natuurlijk gaan we niet echt huilen als we achter staan, toch? Dat betekent dat de tegenstander meer stukken heeft geslagen. Een potje schaak spelen is tenslotte voor de lol. Je kan ook materiaal voor of achter staan, terwijl er door beide spelers evenveel stukken geslagen zijn. Dat komt omdat de stukken een verschillende waarden hebben. In het vorige blok heb je geleerd hoe alle stukken mogen zetten. Sommige stukken kunnen naar meer velden dan andere stukken. De stukken die naar de meeste velden kunnen zijn de sterkste stukken en zijn daarom het meeste waard. Weet jij welke stuk het meeste waard is?

Precies, de Dame. Je mag de Dame schuin of recht zetten, net zo ver als je wilt. De sterkte van de schaakstukken is makkelijk te onthouden door een puntentelling:

De Dame is 9 punten waard  
 een Toren is 5 punten waard  
 een Paard is 3 punten waard  
 een Loper is ook 3 punten waard  
 en een pion is 1 punt waard.

We hebben de Koning nog niet gehad! Dat klopt. De Koning wordt nooit geslagen of geruild. Als de Koning aangevallen is, staat de Koning schaak. Het schaak moet doen opgeheven worden, anders is het schaakmat.

Om te kijken wie er voor staat, kan je kijken naar de stukken die geslagen zijn. Maar handiger is het om te kijken naar welke stukken nog op het bord staan. Kijk maar eens naar het volgende diagram. Zijn jullie goed in rekenen? Je kunt uitrekenen wie er voorstaat door alle waarden van de stukken bij elkaar op te tellen.

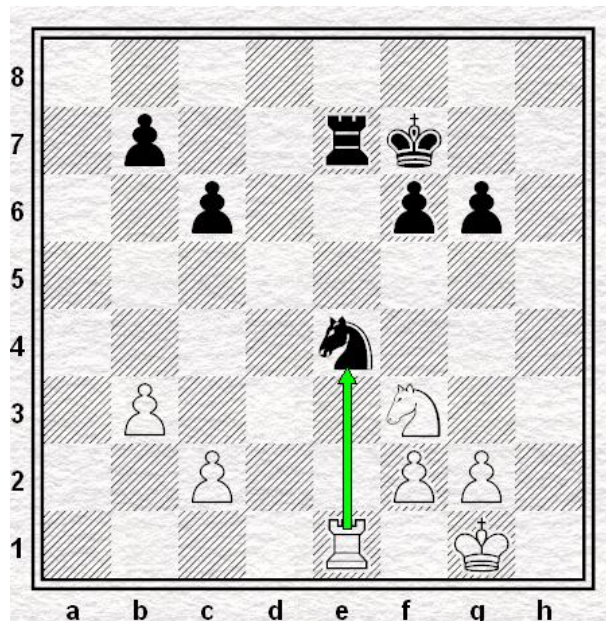


Wie staat er voor?

Zwart staat 2 punten voor. Gaat hij daarom winnen? Dat ligt aan waar de zwarte stukken staan en of zwart steeds goede zetten gaat doen. Even terug naar de stand. Wit staat dus materiaal achter, maar als hij aan zet is kan hij zwart mat zetten. Weet jij hoe?

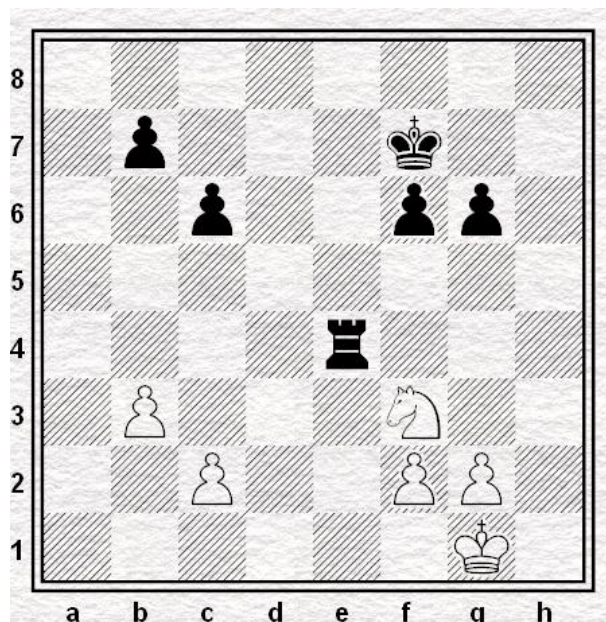
### Goede ruil en slechte ruil

In de volgende stelling staat het gelijk: Wit en Zwart hebben beide een Toren, een Paard en 4 pionnen.



Wit speelt Te1xe4

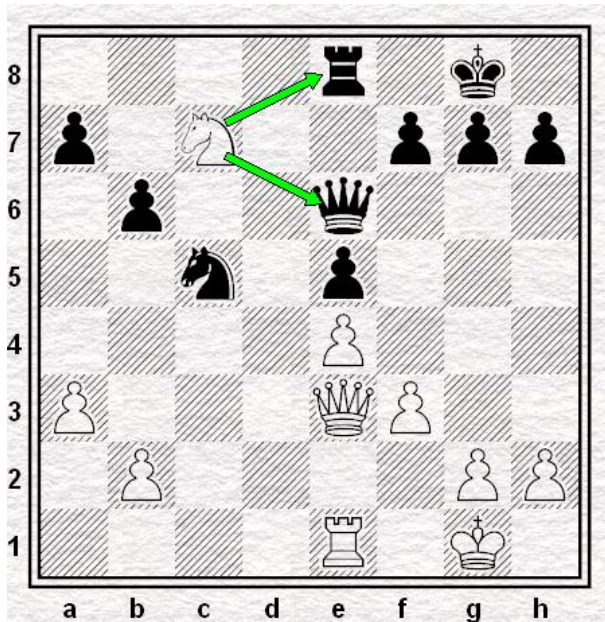
Wit slaat het zwarte Paard met zijn Toren. Is dit een goede zet? Nee eigenlijk niet, want zwart kan de witte Toren op zijn beurt slaan. We zeggen dan dat de Toren van wit geruild wordt tegen het Paard van zwart. Dat is geen goede ruil voor wit. De Toren is 5 punten waard en het Paard 3 punten.



Zwart staat 2 punten voor



Soms kan je kiezen welk schaakstuk je kan slaan. In het volgende diagram kan wit de zwarte Toren of de zwarte Dame slaan. Wat is het beste?



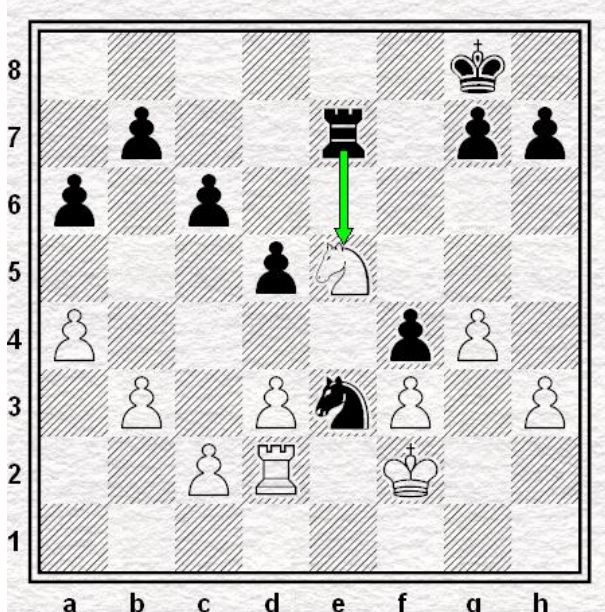
Wit aan zet en speelt de beste zet

Wit kan het beste de Dame slaan, want de Dame is 9 punten waard en de Toren maar 5.

### Verdedigen door dekken

De puntentelling kunnen we gebruiken wanneer we aanvallen, maar ook om te verdedigen. In het volgende diagram hebben wit en zwart evenveel punten. Het staat dus ongeveer gelijk.

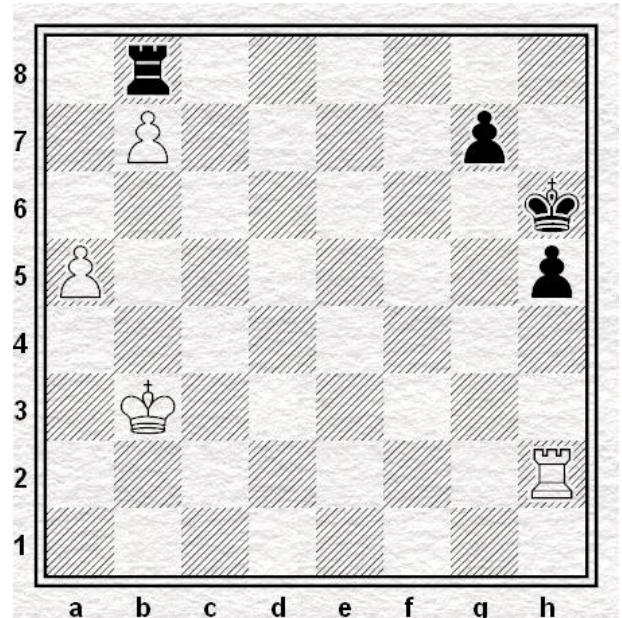
Het witte Paard op e5 is aangevallen. Wit wil natuurlijk geen materiaal achter komen. Het Paard heeft echter geen goed veld om te vluchten. Zie je dat? Wat nu? Kun je een goede zet bedenken?



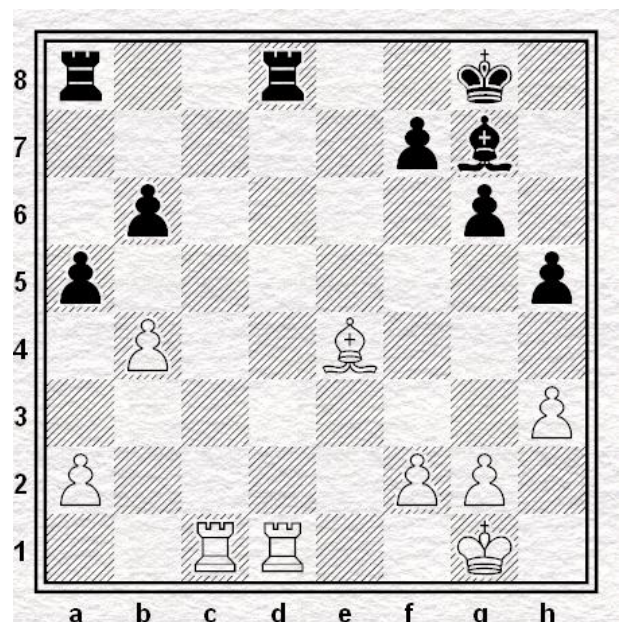
Wit verdedigt Pe5

Wit speelt de pion van d3 naar d4. Daardoor staat het witte Paard gedekt. Dat betekent dat wanneer zwart het Paard slaat, dat wit kan terugpakken.

Zo, eerst even oefenen.



Opgave 1: Wit aan zet. Speel de beste zet



Opgave 2: Wit aan zet. Speel de beste zet

Oplossingen:

Opgave 1. b7 is aangevallen en kan alleen verdedigd worden door dekken, namelijk a5-a6. Wit is nu bijna aan de overkant met zijn pionnen.

Opgave 2. Le4xa8 is een goede ruil. Td1xd8+ is een gewone Torenruil dus zonder voordeel.